

Licht 2-kamer appartement in levendige wijk

Medusastraat 22 A te Leiden



Licht 2-kamerappartement in levendige wijk vlak bij het centrum van Leiden

Welkom in dit charmante 2-kamerappartement op de tweede verdieping van een kleinschalig appartementencomplex aan de Medusastraat in Leiden. Deze rustige straat ligt op slechts vijf minuten lopen van het bruisende stadscentrum met gezellige cafés, winkels en cultuur. Ideaal voor starters of iedereen die comfortabel wil wonen in een karakteristieke omgeving.

De woning is in 2018 vrijwel volledig gerenoveerd, waaronder de keuken en badkamer. Alles is netjes afgewerkt, wat zorgt voor een moderne en frisse uitstraling. De indeling is praktisch: een lichte woonkamer, aparte slaapkamer, en een functionele keuken en badkamer. Dankzij het energielabel B en dubbel glas woon je hier comfortabel en energiezuinig.

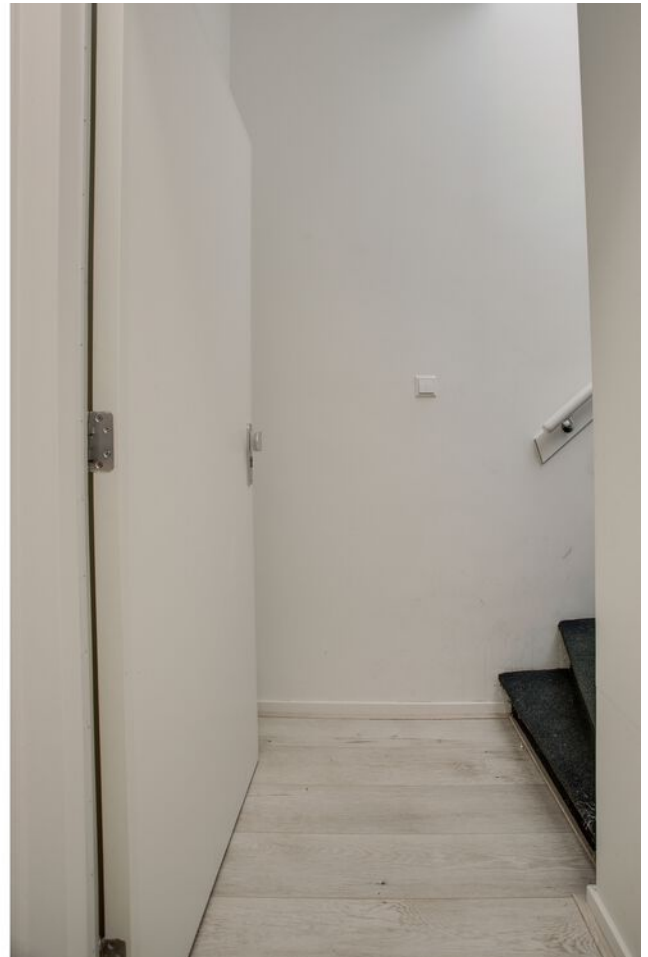
Op de begane grond is er een gedeelde berging, handig voor bijvoorbeeld je fiets of extra opslag.

Bijzonderheden

- Woonoppervlakte: 30 m²
- Inhoud: 107 m³
- Renovatiejaar: 2018 (keuken en badkamer, dak en buitenschilderwerk)
- Energielabel: B
- Voorschot GWL: €109,66 per maand
- Maandelijks VvE-bijdrage: € 45,45
- Berging: Gedeelde berging op de begane grond
- Grondsituatie: eigen grond
- Recent buitenschilderwerk: uitgevoerd in 2025

















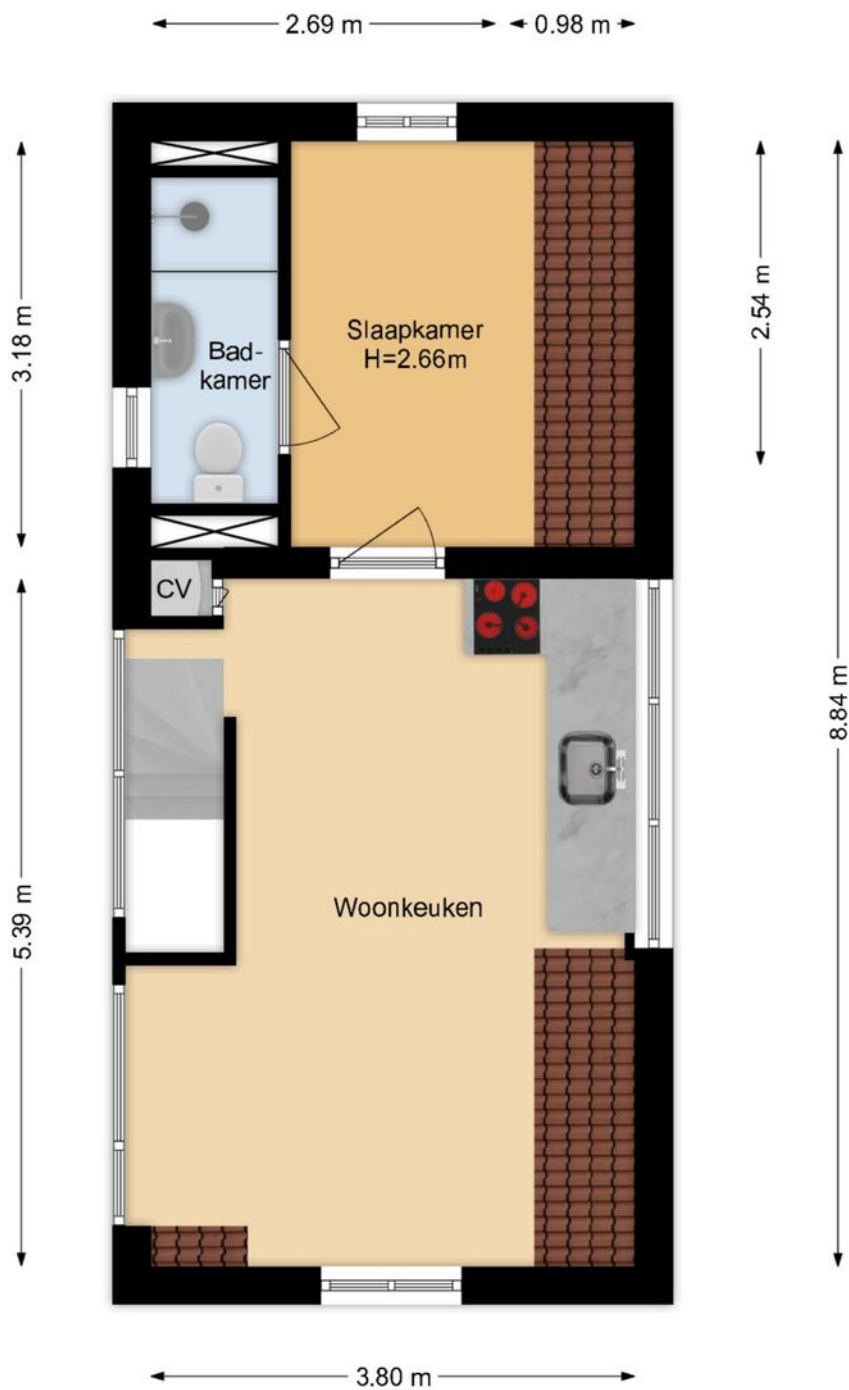






Plattegrond

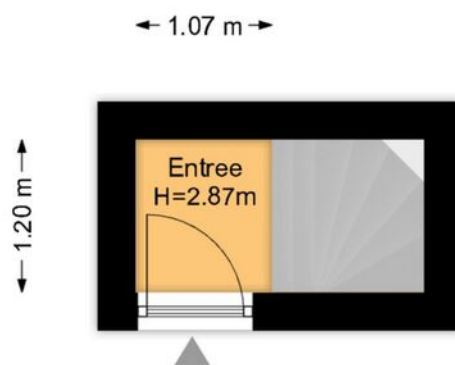
Medusastraat 22-B | Leiden 2e Etage



De plattegronden zijn geproduceerd voor promotionele doeleinden en ter indicatie.
Aan de plattegronden kunnen geen rechten worden ontleend.
www.woonkeur365.nl

Plattegrond

Medusastraat 22-B | Leiden 1e Etage



De plattegronden zijn geproduceerd voor promotionele doeleinden en ter indicatie.
Aan de plattegronden kunnen geen rechten worden ontleend.
www.woonkeur365.nl

Kenmerken

BOUW:

Soort woning:
Soort bouw:
Bouwjaar:
Woonoppervlakte:
Inhoud:

TUSSENVERDIEPING
BESTAANDE BOUW
1910
30m²
107m³

INDELING:

Aantal kamers:
Aantal slaapkamers:
Aantal badkamers:
Aantal toiletten:

2
1
1
1

PRIJS

Vraagprijs

€ 200.000 K.K.

NADERE INFORMATIE:

Uitnodiging:

Alle door RE/MAX en verkoper verstrekte informatie moet uitsluitend gezien worden als een uitnodiging tot nader overleg cq. tot het uitbrengen van een bod.

Erfdienstbaarheden:

Indien de woning c.q. het perceel erfdienstbaarheden, kwalitatieve verplichtingen en /of andere bedingen rusten, gaan deze over op de koper en worden als bijlage behorende bij de koopakte gesteld, meestal in de vorm van het eigendomsbewijs.

Koopakte:

Behoudens nadere afspraken gelden de standaardregels, zoals deze voorkomen in de model koopakte NVM, VBO, VastgoedPro, Consumentenbond en de Vereniging Eigen Huis.

Waarborgsom/bankgarantie:

De waarborgsom bedraagt 10% en dient te worden voldaan aan de notaris binnen de vastgestelde termijn.

Ontbindende voorwaarden:

Eventueel door de koper te maken voorbehouden (zoals het verkrijgen van een woonvergunning, hypotheek of hypotheekgarantie) worden alleen vermeld als deze in de onderhandeling zijn afgesproken.



Neem contact met ons op **RE/MAX Makelaarsgilde**

Als lokale experts kennen wij de regio Leiden van binnen en buiten. U kunt bij ons terecht voor al uw vragen en advies met betrekking tot onroerend goed. Wij zijn een servicegerichte organisatie en ondersteunen u bij elke stap van het transactieproces. Van tips om uw huis verkoopklaar te maken tot aan het verzorgen van een naamplaatje voor de nieuwe eigenaar van uw woning. Onze beroemde slogan luidt: "Niemand in de wereld verkoopt meer onroerend goed dan RE/MAX." Laat ons u overtuigen.



Joost Haman
Makelaar o.z.

M 06 14 19 34 40
T 071 51 62 385
E joosthaman@remax.nl

Joost Haman t.h.o.d.n. RE/MAX Premium Makelaars

Levendaal 73 - 75
2311JE LEIDEN
E joosthaman@remax.nl

www.remax.nl/joosthaman

RE/MAX
Makelaarsgilde (Leiden)