

Stijlvol en licht hoekappartement met energielabel A+



Fitterstraat 37 A te Leiden



Stijlvol en licht hoekappartement met energielabel A+ in Leiden

Aan de Fitterstraat 37-A bevindt zich dit elegant afgewerkte en instapklare 2-kamer appartement op de eerste verdieping. Een perfecte combinatie van comfort, licht en moderne afwerking, ideaal voor starters of expats die op zoek zijn naar een hoogwaardige woonbeleving. De ligging is bijzonder gunstig: rustig, maar op korte afstand van het bruisende centrum van Leiden, station Leiden Lammenschans en belangrijke uitvalswegen.

Dankzij de ligging en de royale raampartijen wordt de woning met natuurlijk daglicht, wat zorgt voor een aangename en ruimtelijke sfeer. De open keuken is modern vormgegeven en voorzien van kwalitatieve inbouwapparatuur, waaronder een vaatwasser, oven en inductiekookplaat. Het strakke werkblad en de slimme indeling maken dit een fijne plek voor kookliefhebbers.

Indeling

Via de verzorgde gezamenlijke entree bereik je het appartement op de eerste verdieping. De woonkamer met open keuken is ruim en stijlvol afgewerkt met een fraaie houtlook vloer en strak gestucte wanden. De grote ramen aan twee zijden versterken het gevoel van ruimte en licht, en bieden volop mogelijkheden voor een comfortabele zit- en eetopstelling.

De slaapkamer is gelegen aan de rustige achterzijde en biedt een fijne plek om tot rust te komen. De badkamer is modern en efficiënt ingericht, voorzien van een douche, wastafel en toilet.

Kenmerken

- Stijlvol appartement met optimale lichtinval
- Rustige ligging nabij centrum en openbaar vervoer
- Energielabel A+ (energiezuinig en comfortabel)
- Actieve VvE, bijdrage € 79,16 per maand (incl. gas, water en elektra)
- Projectnotaris: Perez Notarissen te Voorschoten
- Oplevering in overleg







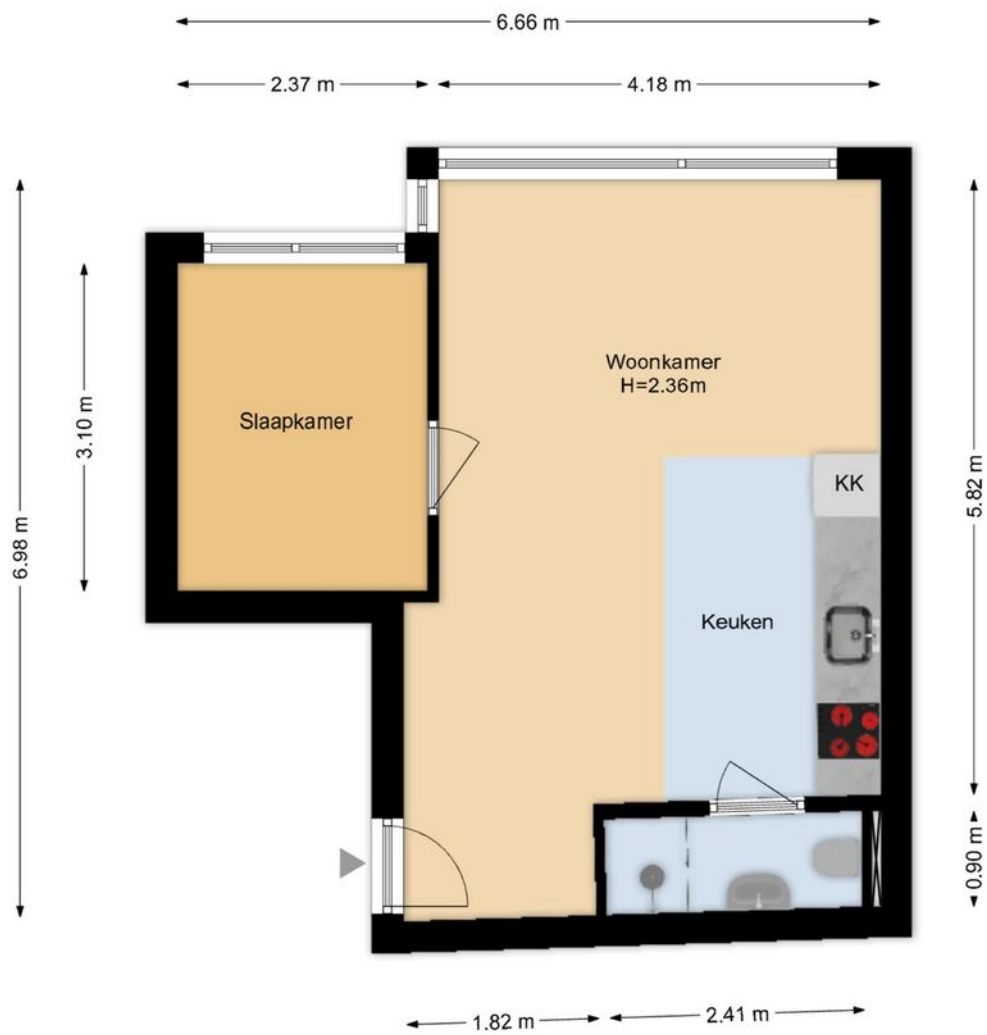






Plattegrond

Fitterstraat 37B Leiden 1e Etage



De plattegronden zijn geproduceerd voor promotionele doeleinden en ter indicatie.
Aan de plattegronden kunnen geen rechten worden ontleend.
www.woonkeur365.nl



Kenmerken

BOUW:

Soort woning:	PORTIEKFLAT
Soort bouw:	
Bouwjaar:	2000
Woonoppervlakte:	38
Perceel:	
Inhoud:	99

INDELING:

Aantal kamers:	2
Aantal slaapkamers:	1
Aantal badkamers:	1
Aantal toiletten:	1

PRIJS

Vraagprijs	€ 289.000 K.K.
------------	----------------

Disclaimer: Ieder kantoor wordt onafhankelijk beheerd en geleid.

De informatie over de woning is gebaseerd op gegevens die door de klant aangeleverd zijn. Wij aanvaarden hiervoor geen aansprakelijkheid.

NADERE INFORMATIE:

Uitnodiging:

Alle door RE/MAX en verkoper verstrekte informatie moet uitsluitend gezien worden als een uitnodiging tot nader overleg cq. tot het uitbrengen van een bod.

Erfdienstbaarheden:

Indien de woning c.q. het perceel erfdienstbaarheden, kwalitatieve verplichtingen en /of andere bedingen rusten, gaan deze over op de koper en worden als bijlage behorende bij de koopakte gesteld, meestal in de vorm van het eigendomsbewijs.

Koopakte:

Behoudens nadere afspraken gelden de standaardregels, zoals deze voorkomen in de model koopakte NVM, VBO, VastgoedPro, Consumentenbond en de Vereniging Eigen Huis.

Waarborgsom/bankgarantie:

De waarborgsom bedraagt 10% en dient te worden voldaan aan de notaris binnen de vastgestelde termijn.

Ontbindende voorwaarden:

Eventueel door de koper te maken voorbehouden (zoals het verkrijgen van een woonvergunning, hypotheek of hypotheekgarantie) worden alleen vermeld als deze in de onderhandeling zijn afgesproken.



Neem contact met ons op **RE/MAX Makelaarsgilde**

Als lokale experts kennen wij de regio Leiden van binnen en buiten. U kunt bij ons terecht voor al uw vragen en advies met betrekking tot onroerend goed. Wij zijn een servicegerichte organisatie en ondersteunen u bij elke stap van het transactieproces. Van tips om uw huis verkoopklaar te maken tot aan het verzorgen van een naamplaatje voor de nieuwe eigenaar van uw woning. Onze beroemde slogan luidt: "Niemand in de wereld verkoopt meer onroerend goed dan RE/MAX." Laat ons u overtuigen.



Yme Koevoet
Makelaar o.z.

T 071 206 00 88
T 071 51 62 384
E Ymekoevoet@remax.nl

RE/MAX Makelaarsgilde

Levendaal 73 - 75
2311JE LEIDEN
E Ymekoevoet@remax.nl

www.remax.nl/naam

RE/MAX
Makelaarsgilde (Leiden)