

3-kamer appartement met prachtig uitzicht over park Roomburg



Van Vollenhovenplein 75 te Leiden



Scan mij!

Meer informatie
vindt u hier.

In de Burgemeesterswijk gelegen mooi 3-kamer appartement. Het appartement maakt deel uit van een goed onderhouden appartementencomplex, is gelegen op de 7de verdieping en heeft vanuit de woonkamer een prachtig uitzicht over park Roomburg. De woning beschikt over een lichte woonkamer, twee slaapkamers, een keuken, badkamer, separaat toilet, een balkon, een berging in de kelder en gezamenlijk dakterras.

De historische binnenstad bevindt zich op enkele fietsminuten. Het appartementencomplex staat in een rustige omgeving op loopafstand van basisscholen, tennispark, speeltuin en park Roomburg. Nabij uitvalswegen en NS station Lammenschans. Er is een gezonde Vereniging van Eigenaars en een meerjaren onderhoudsplan.

Indeling:

Begane grond:

Entree, bellentableau, trappenhuis en twee liften. Eigen berging in de kelder.

Zevende verdieping:

Entree. Hal met meterkast. Ruime slaapkamer aan de voorzijde. De keuken is voorzien van een tegelvloer, een hercirculatiekap en 4-pits gascomfort. Tevens staan hier de wasmachine en droger opgesteld in een op maat gemaakte kast. Vanuit de keuken is er toegang tot de badkamer met bad/douchecombinatie en een wastafelmeubel.

De woonkamer met grote raampartij biedt veel licht en een mooi uitzicht op de groene omgeving. Vanuit de woonkamer is het balkon, gelegen op het westen, te bereiken en de tweede slaapkamer (thans in gebruik als werkkamer). De woonkamer, hal en slaapkamers zijn voorzien van een laminaatvloer.

Bijzonderheden:

- Bouwjaar 1956
- Gebruiksoppervlakte wonen 64m²
- Inhoud 211m³
- Externe bergruimte 6m² (berging in de kelder 80)
- Gebouw gebonden buitenruimte 4m²
- Energielabel F maar komt uit 2019. Bij herziening

zal het een beter label opleveren.

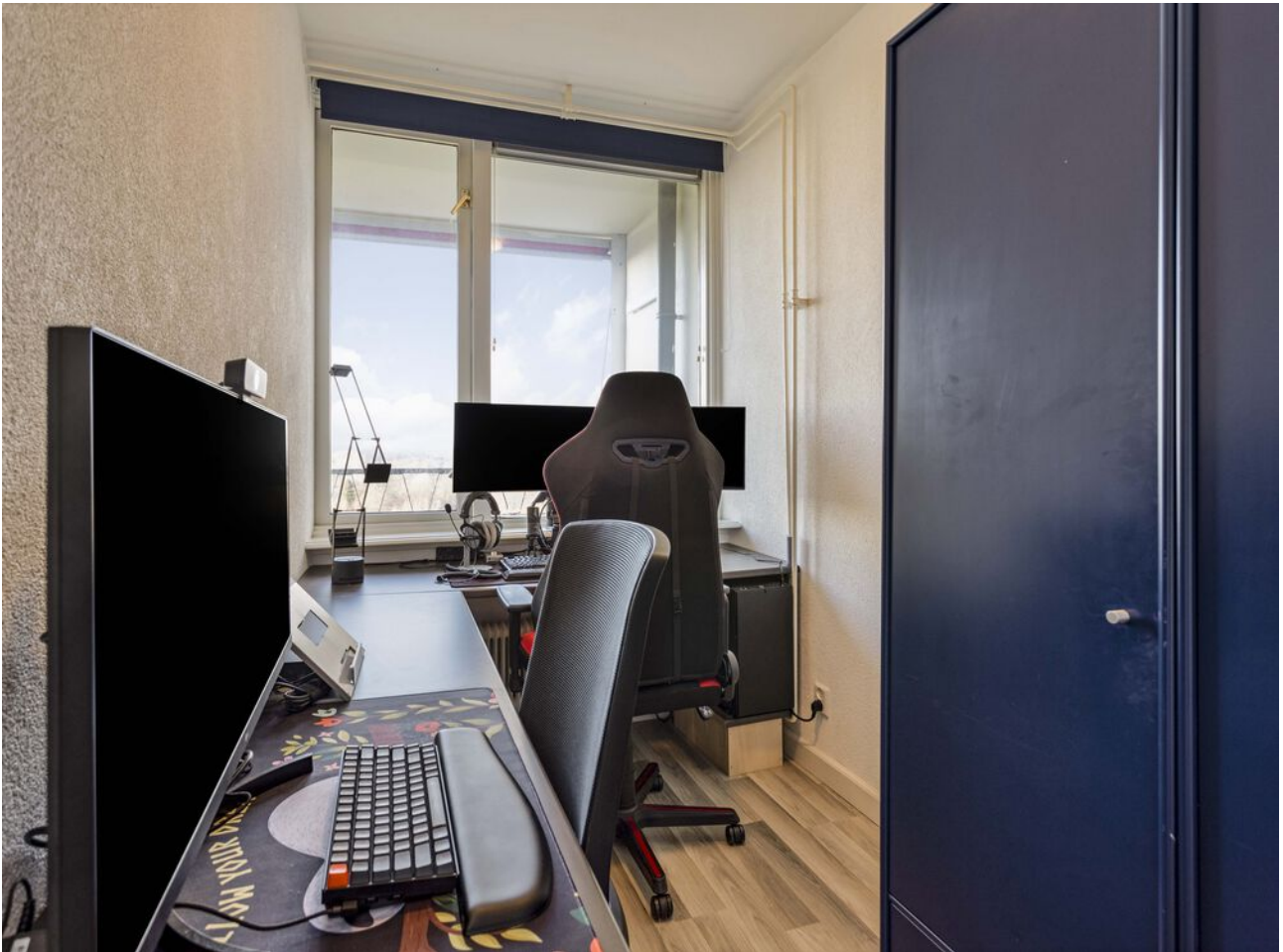
- Verwarming middels blokverwarming
- Mechanische ventilatie (toilet en badkamer)
- Meterkast met 5 groepen
- Overal dubbelglas (met uitzondering van balkondeur)
- Schilderwerk buitenzijde 2019
- Zonnescherm aan de achterzijde (handmatig te bedienen)
- Elektrische oplaadpaal voor fiets
- Bijdrage VVE € 210 per maand (hierin zit groot onderhoud, 2 liften, schoonmaak algemene ruimten en watergebruik), voorschot stookkosten € 53 per maand
- Betaald parkeren, vergunning ca. € 55,- per jaar
- Oplevering in overleg

Bij woningen ouder dan 30 jaar hanteren wij standaard een asbest- en ouderdomsclausule.

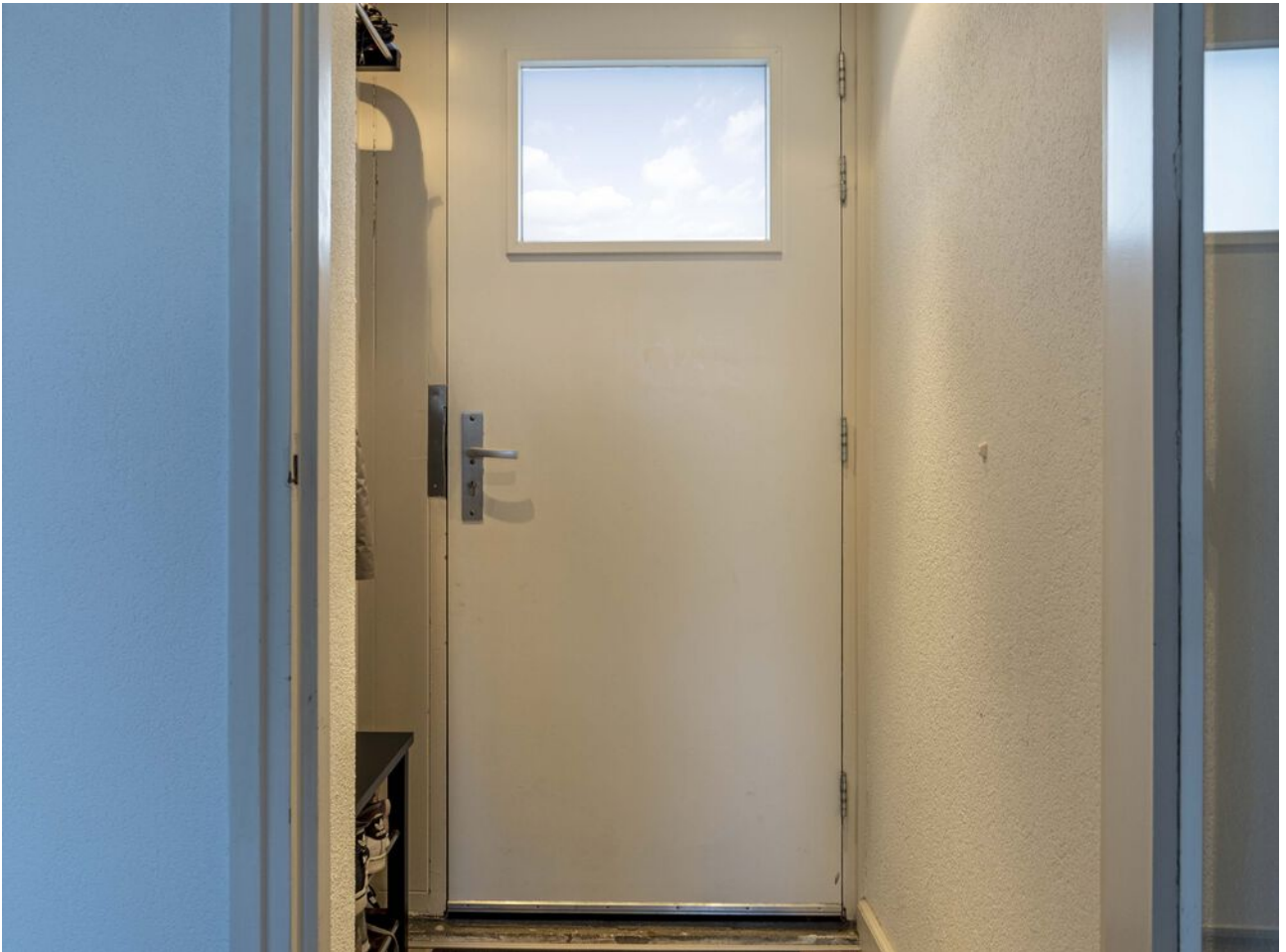


















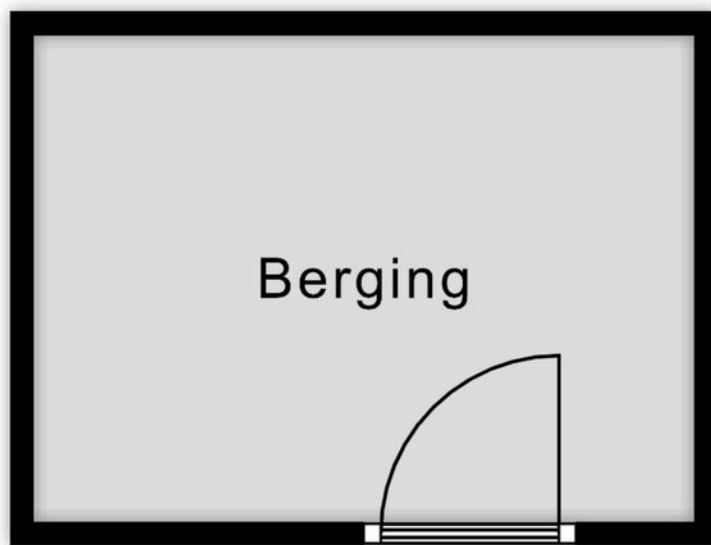
Plattegrond



Aan de plattegronden kunnen geen rechten worden ontleend
© Zibber www.zibber.nl

Plattegrond

2.73 m



2.01 m

Aan de plattegronden kunnen geen rechten worden ontleend
© Zibber www.zibber.nl

Kenmerken

BOUW:

Soort woning:	galerijflat
Soort bouw:	appartement
Bouwjaar:	1956
Woonoppervlakte:	64 m ²
Perceel:	-
Inhoud:	211 m ³

INDELING:

Aantal kamers:	3
Aantal slaapkamers:	2
Aantal badkamers:	1
Aantal toiletten:	1

PRIJS

Vraagprijs	€ 285.000 K.K.
------------	----------------

Disclaimer: Ieder kantoor wordt onafhankelijk beheerd en geleid.

De informatie over de woning is gebaseerd op gegevens die door de klant aangeleverd zijn. Wij aanvaarden hiervoor geen aansprakelijkheid.

NADERE INFORMATIE:

Uitnodiging:

Alle door RE/MAX en verkoper verstrekte informatie moet uitsluitend gezien worden als een uitnodiging tot nader overleg cq. tot het uitbrengen van een bod.

Erfdienstbaarheden:

Indien de woning c.q. het perceel erfdienstbaarheden, kwalitatieve verplichtingen en /of andere bedingen rusten, gaan deze over op de koper en worden als bijlage behorende bij de koopakte gesteld, meestal in de vorm van het eigendomsbewijs.

Koopakte:

Behoudens nadere afspraken gelden de standaardregels, zoals deze voorkomen in de model koopakte NVM, VBO, VastgoedPro, Consumentenbond en de Vereniging Eigen Huis.

Waarborgsom/bankgarantie:

De waarborgsom bedraagt 10% en dient te worden voldaan aan de notaris binnen de vastgestelde termijn.

Ontbindende voorwaarden:

Eventueel door de koper te maken voorbehouden (zoals het verkrijgen van een woonvergunning, hypotheek of hypotheekgarantie) worden alleen vermeld als deze in de onderhandeling zijn afgesproken.



Neem contact met ons op **RE/MAX Makelaarsgilde**

Onze RE/MAX luchtballon vliegt boven de menigte, wij zijn de lokale experts. Wij kennen LEIDEN onze regio van binnen en buiten, daarom kunt u bij ons terecht voor alle onroerend goed vragen en adviezen. Bent u op zoek naar een organisatie die servicegericht is? RE/MAX ondersteunt u bij elke stap van een transactie: van tips om het huis verkoopklaar te maken tot aan het naamplaatje voor de koper van uw woning. We staan bekend om onze beroemde slogan: „Niemand in de wereld verkoopt meer onroerend goed dan RE/MAX”. Laat ons het bewijzen.



Gijs de Kok

Makelaar o.z.

M 06 30 03 49 49

T 071 516 23 72

E gijsdekok@remax.nl

Gijs de Kok t.h.o.d.n. RE/MAX Premium Makelaars

Levendaal 73 - 75

2311JE LEIDEN

E gijsdekok@remax.nl

www.remax.nl/gijsdekok

RE/MAX
Makelaarsgilde (Leiden)