

Ideaal gelegen topvloer-appartement met prachtig uitzicht!



Schubertlaan 239 te Leiden



Scan mij!

Meer informatie
vindt u hier.

Bent u op zoek naar een rustig gelegen appartement op de bovenste verdieping van een goed onderhouden complex met een prachtig uitzicht? Dan is de Schubertlaan 239 misschien wel de woning voor u! Deze charmante woning is gelegen op een fantastische locatie, vlak bij het bruisende centrum van Leiden en op de grens van Voorschoten.

In 2014 is dit appartement volledig gerenoveerd. Hierbij is een nieuwe keuken geplaatst, de badkamer vergroot en voorzien van inloopdouche en wastafel, is het toilet verplaatst en zijn overal voorzetwanden geplaatst. Het appartement heeft hierdoor een uitstekende geluidsisolerende waarde gekregen. Daarnaast zijn zowel de elektrische installatie als de ventilatie installatie volledig vernieuwd en zijn kledingkasten in het appartement geplaatst, welke veel ruimte geven voor het opbergen van kleding en overige huishoudelijke goederen.

Ook zijn de deuren naar het balkon vervangen voor een harmonicadeur, wat het uitzicht vanuit het appartement nog mooier maakt. Het uitzicht vanuit alle kamers is verrijkend, waar zelfs de duinen van Wassenaar en de skyline van Den Haag te zien zijn. De zeer gunstige ligging op het westen maakt dat er vanaf de tussenmiddag tot aan de zonsondergang van zowel van de zon als het uitzicht genoten kan worden.

Het appartement is gelegen aan een mooi groen aangelegen stadspark, welk grenst aan een lommerrijk vaarwater met naastgelegen wandelroutes. In de nabijheid van openbaar vervoer voorzieningen. Er zijn goede busverbindingen naar centrum Leiden en centrum Den Haag op geringe loopafstand aanwezig. Op slechts 7 minuten fietsen is treinstation De Vink aanwezig, welke aansluit op het Centraal station Leiden (4 minuten) en Centraal station Den Haag (14 minuten) en een goede bereikbaarheid van overige grote steden zoals Amsterdam, Rotterdam en Utrecht mogelijk maakt. De in de nabijheid gelegen rijksweg A-4 geeft een goede verbinding naar overige steden en airport Schiphol. Sport – en recreatievoorzieningen zijn om de hoek. Er is zowel een openlucht- als een overdekt zwembad op geringe afstand aanwezig en is er

onlangs een overdekte schaatsbaan in gebruik genomen.

Kortom, de Schubertlaan 239 is de ideale woning voor mensen die op zoek zijn naar een rustige en goed gelegen woning met prachtig uitzicht. Centraal gelegen in het hart van de randstad bij Leiden en Voorschoten. Wacht niet langer en plan snel een bezichtiging om deze unieke woning zelf te ervaren!

Entree:

Aankomst met eigen parkeerplaatsen. Gesloten portiek met lift en trap naar de etages.

Bovenste portiek met deur naar appartement.

Indeling woning:

Binnenkomst in open ruimte, met deur naar de meterkast. Direct links de keuken met 4-pits gasfornuis, vaatwasser, inbouw koel- en vrieskast, inbouw wasmachine, inbouw combi-oven en inbouwkoffieapparaat. De woonkamer is ruim, met zitgedeelte en plek voor eettafel. De ruime slaapkamer is voorzien van ingebouwde beamer (met projectiescherm), speakers, spotjes en kledingkasten. Het balkon, gelegen op het westen, is via de harmonicadeur bereikbaar en geeft samen met de slaapkamer een prachtige plek om te genieten van de (ondergaande) zon. Het toilet is zowel via de slaapkamer als de gang te bereiken. Naast het toilet is de badkamer, voorzien van inloopdouche en wastafel. Als laatste is de tweede slaapkamer/ study te bereiken, met ingebouwde kasten en bureau. De woning is aan de westzijde voorzien van buitenzonwering.

Op de begane grond is ook nog de berging te bereiken. Deze is voorzien van elektriciteit.

Goed om te weten:

- Bouwjaar: 1967
- Gebruikersoppervlakte wonen: 81 m²
- Gebouw gebonden buitenruimte: 6 m²
- Externe bergruimte: 7m²
- Balkon gelegen op het westen
- Volledig voorzien van dubbelglas
- Verlaagd plafond met spotjes
- Geheel voorzien van voorzetwanden -
Kledingkasten
- Centrale schakeling elektra
- Eigen parkeerterrein
- Lift
- Winkelcentrum op loopafstand
- Energielabel: D
- Verwarming door middel van blokverwarming
(2013)
- Geiser voor warm water (2019)
- Vve-bijdragen: 270,- inclusief voorschot
verwarming
- Active VVE
- Oplevering in overleg
- Bij woningen gebouwd voor 1994 nemen wij
standaard een ouderdoms- en asbestclausule op

























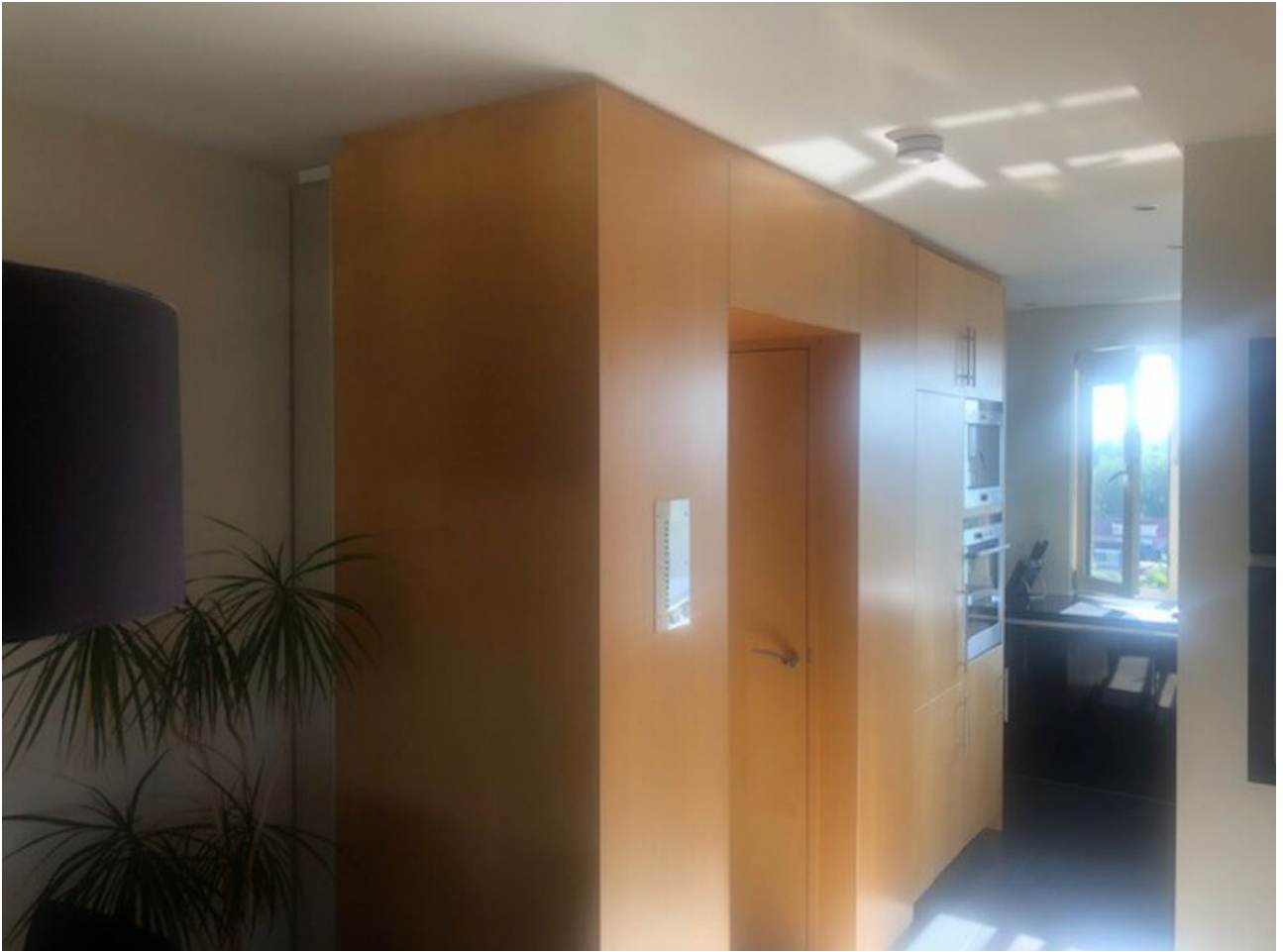










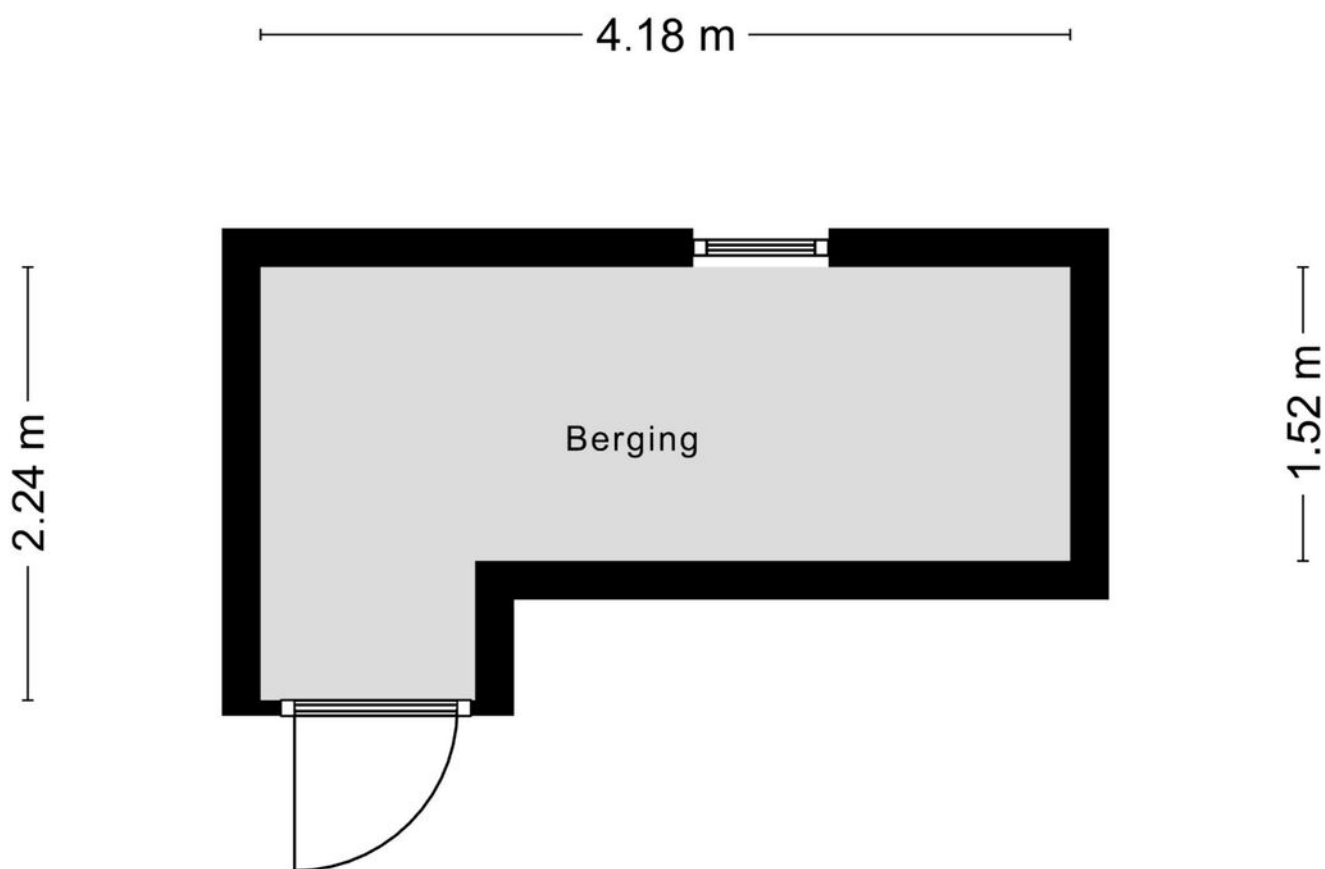


Plattegrond



Aan de plattegronden kunnen geen rechten worden ontleend
 © Zibber www.zibber.nl

Plattegrond



Aan de plattegronden kunnen geen rechten worden ontleend
© Zibber www.zibber.nl

Kenmerken

BOUW:

Soort woning:	portiekflat
Soort bouw:	appartement
Bouwjaar:	1967
Woonoppervlakte:	81 m ²
Inhoud:	257 m ³

INDELING:

Aantal kamers:	3
Aantal slaapkamers:	2
Aantal badkamers:	1
Aantal toiletten:	1

PRIJS

Vraagprijs	€ 329.000 K.K.
------------	----------------

Disclaimer: Ieder kantoor wordt onafhankelijk beheerd en geleid.

De informatie over de woning is gebaseerd op gegevens die door de klant aangeleverd zijn. Wij aanvaarden hiervoor geen aansprakelijkheid.

NADERE INFORMATIE:

Uitnodiging:

Alle door RE/MAX en verkoper verstrekte informatie moet uitsluitend gezien worden als een uitnodiging tot nader overleg cq. tot het uitbrengen van een bod.

Erfdienstbaarheden:

Indien de woning c.q. het perceel erfdienstbaarheden, kwalitatieve verplichtingen en /of andere bedingen rusten, gaan deze over op de koper en worden als bijlage behorende bij de koopakte gesteld, meestal in de vorm van het eigendomsbewijs.

Koopakte:

Behoudens nadere afspraken gelden de standaardregels, zoals deze voorkomen in de model koopakte NVM, VBO, VastgoedPro, Consumentenbond en de Vereniging Eigen Huis.

Waarborgsom/bankgarantie:

De waarborgsom bedraagt 10% en dient te worden voldaan aan de notaris binnen de vastgestelde termijn.

Ontbindende voorwaarden:

Eventueel door de koper te maken voorbehouden (zoals het verkrijgen van een woonvergunning, hypotheek of hypotheekgarantie) worden alleen vermeld als deze in de onderhandeling zijn afgesproken.



Neem contact met ons op **RE/MAX Makelaarsgilde**

Als lokale experts kennen wij de regio Leiden van binnen en buiten. U kunt bij ons terecht voor al uw vragen en advies met betrekking tot onroerend goed. Wij zijn een servicegerichte organisatie en ondersteunen u bij elke stap van het transactieproces. Van tips om uw huis verkoopklaar te maken tot aan het verzorgen van een naamplaatje voor de nieuwe eigenaar van uw woning. Onze beroemde slogan luidt: "Niemand in de wereld verkoopt meer onroerend goed dan RE/MAX." Laat ons u overtuigen.



Yves Lampo

Makelaar o.z.

M 06 48 79 15 95

T 071 206 00 86

E yveslampo@remax.nl

Yves Lampo t.h.o.d.n. RE/MAX Makelaarsgilde

Levendaal 73 - 75

2311JE LEIDEN

E yveslampo@remax.nl

www.remax.nl/yveslampo

RE/MAX
Makelaarsgilde (Leiden)