

# Recent volledig gerenoveerde woning met energielabel A



Groenordstraat 19 te Leiden



Recent volledig gerenoveerde en hoogwaardig afgewerkte woning met energielabel A, gelegen op een centrale locatie in Leiden. Deze karakteristieke woning (bouwjaar 1910) is in 2025 van top tot teen vernieuwd en combineert modern wooncomfort met een efficiënte indeling en een verzorgde uitstraling.

De woning beschikt over een lichte doorzonwoonkamer, een moderne open keuken, twee goed bemeten slaapkamers, een vernieuwde badkamer en een praktische zolderverdieping. Dankzij de grondige renovatie – inclusief isolatie, installaties en afwerking – is sprake van een instapklare woning met een duurzame basis en hedendaags wooncomfort.

De Groenordstraat ligt in een levendige en geliefde wijk, op korte afstand van het historische centrum van Leiden. In de directe omgeving bevinden zich diverse speciaalzaken, koffiebars en restaurants, wat zorgt voor een stedelijke en dynamische sfeer. Ook het Centraal Station Leiden is snel bereikbaar, evenals uitvalswegen richting Den Haag, Amsterdam en Schiphol. Dit maakt de locatie bijzonder aantrekkelijk voor forenzen, expats en young professionals die comfortabel willen wonen met alle voorzieningen binnen handbereik. Daarnaast bieden nabijgelegen parken en de singels van Leiden ruimte voor ontspanning en recreatie.

#### Indeling

##### Begane grond

Entree in de hal met meterkast en trapopgang. De doorzonwoonkamer beslaat de volledige lengte van de woning en kenmerkt zich door een prettige lichtinval via de ramen aan voor- en zijkant. De visgraat PVC-vloer met vloerverwarming zorgt voor een comfortabele en moderne basis. Aan de voorzijde is ruimte voor een zitgedeelte, terwijl aan de achterzijde een eethoek in verbinding staat met de keuken. De open keuken is voorzien van moderne inbouwapparatuur en praktische bergruimte. Vanuit hier is de knusse, recent betegelde buitenruimte bereikbaar. Aansluitend bevindt zich het separate toilet met opstelling voor de wasmachine.

##### Eerste verdieping

Overloop met toegang tot twee slaapkamers en de badkamer. De kamers zijn efficiënt ingedeeld en

geschikt als slaap-, werk- of logeerruimte. De grootste slaapkamer heeft een rustige ligging en een fijne lichtinval. De luxe is uitgevoerd in een moderne stijl met een inloopdouche en wastafelmeubel, passend bij de afwerking van de woning.

##### Zolder

Via een vaste trap bereikbare zolder met Velux dakraam. Deze verdieping biedt een praktische extra bergruimte. De kap is versterkt en geïsoleerd, wat bijdraagt aan het comfort.

##### Bijzonderheden

Oplevering in overleg, kan snel

De woning is in 2025 compleet gerenoveerd/ gemoderniseerd.

Overzicht van de werkzaamheden inzichtelijk.

Bij woningen ouder dan 25 jaar hanteren wij standaard een ouderdoms- en asbestclausule.

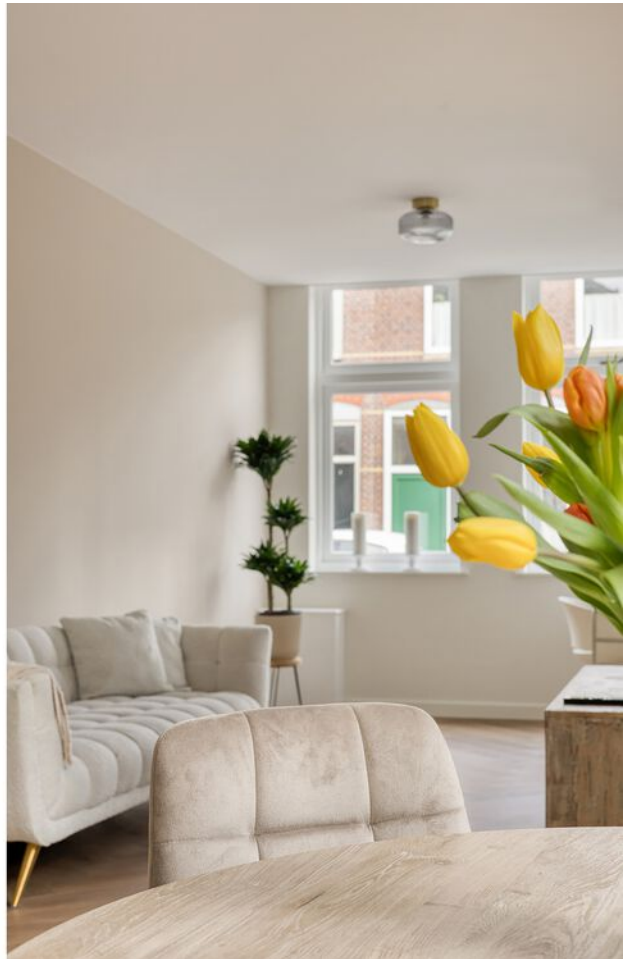






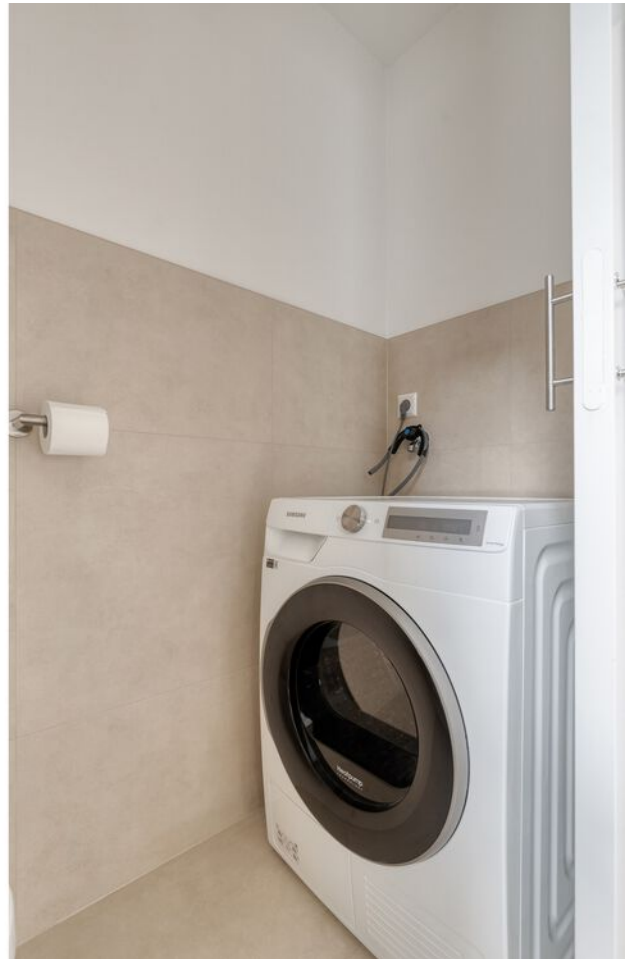
















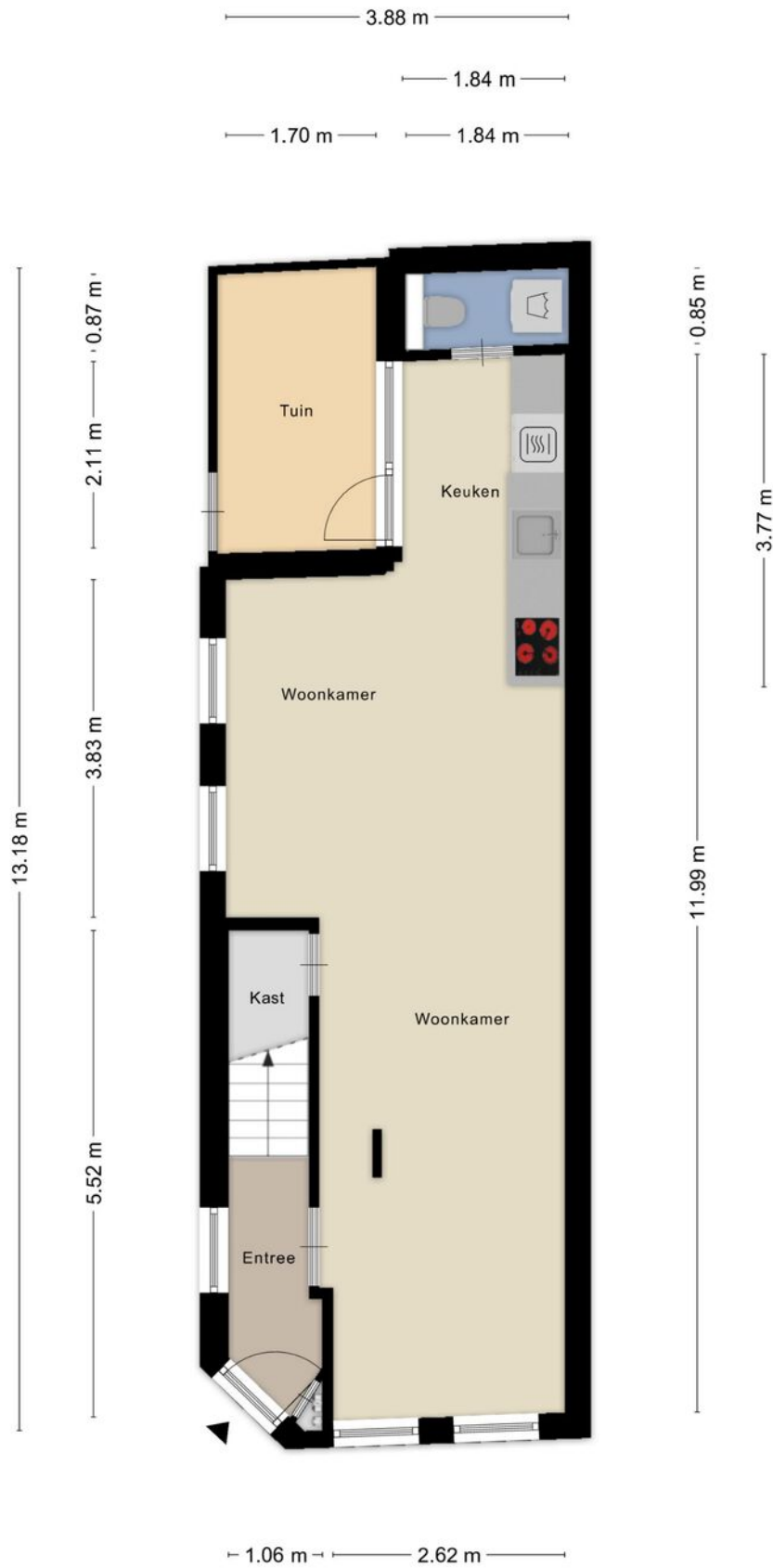






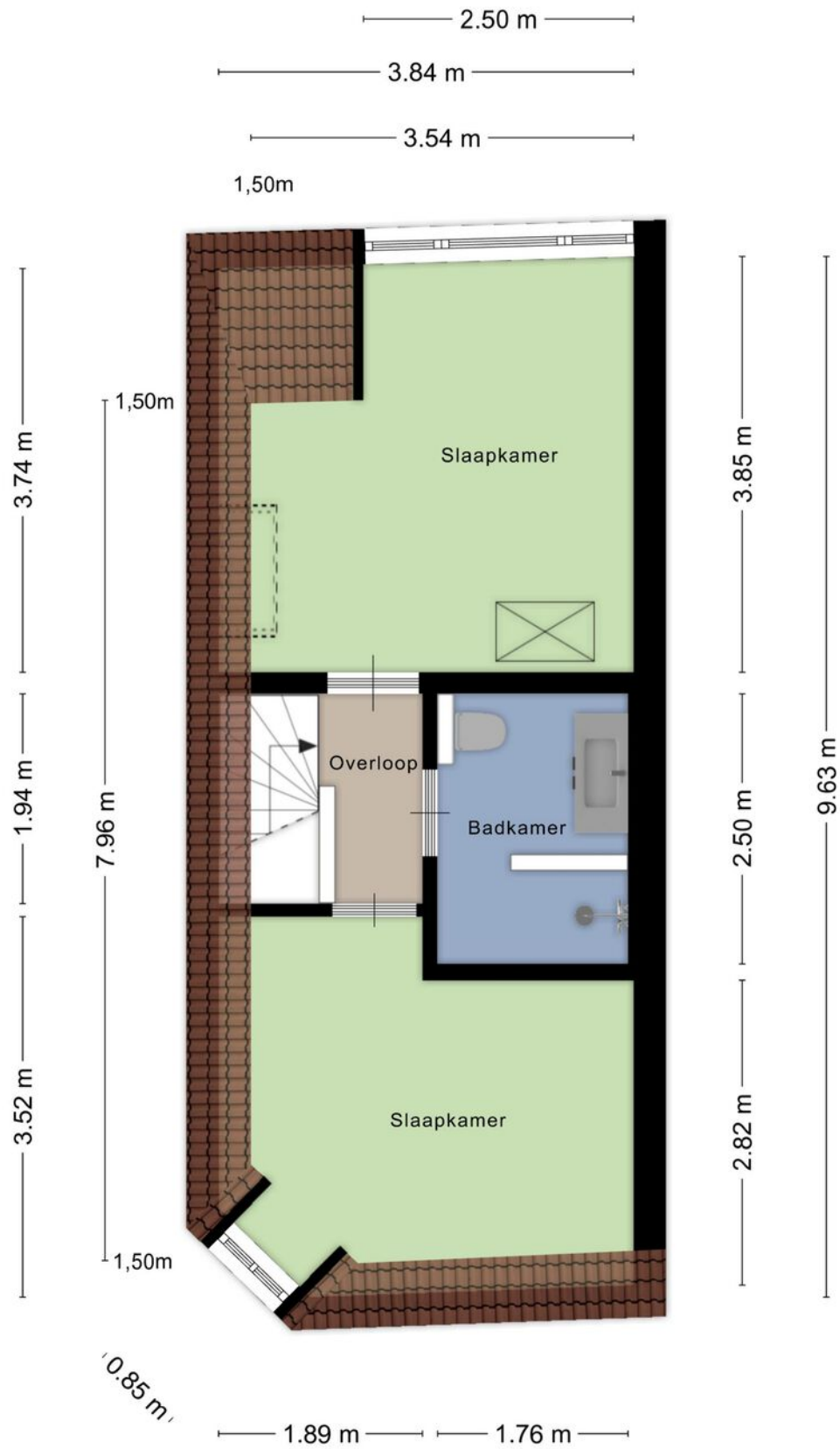


# Plattegrond



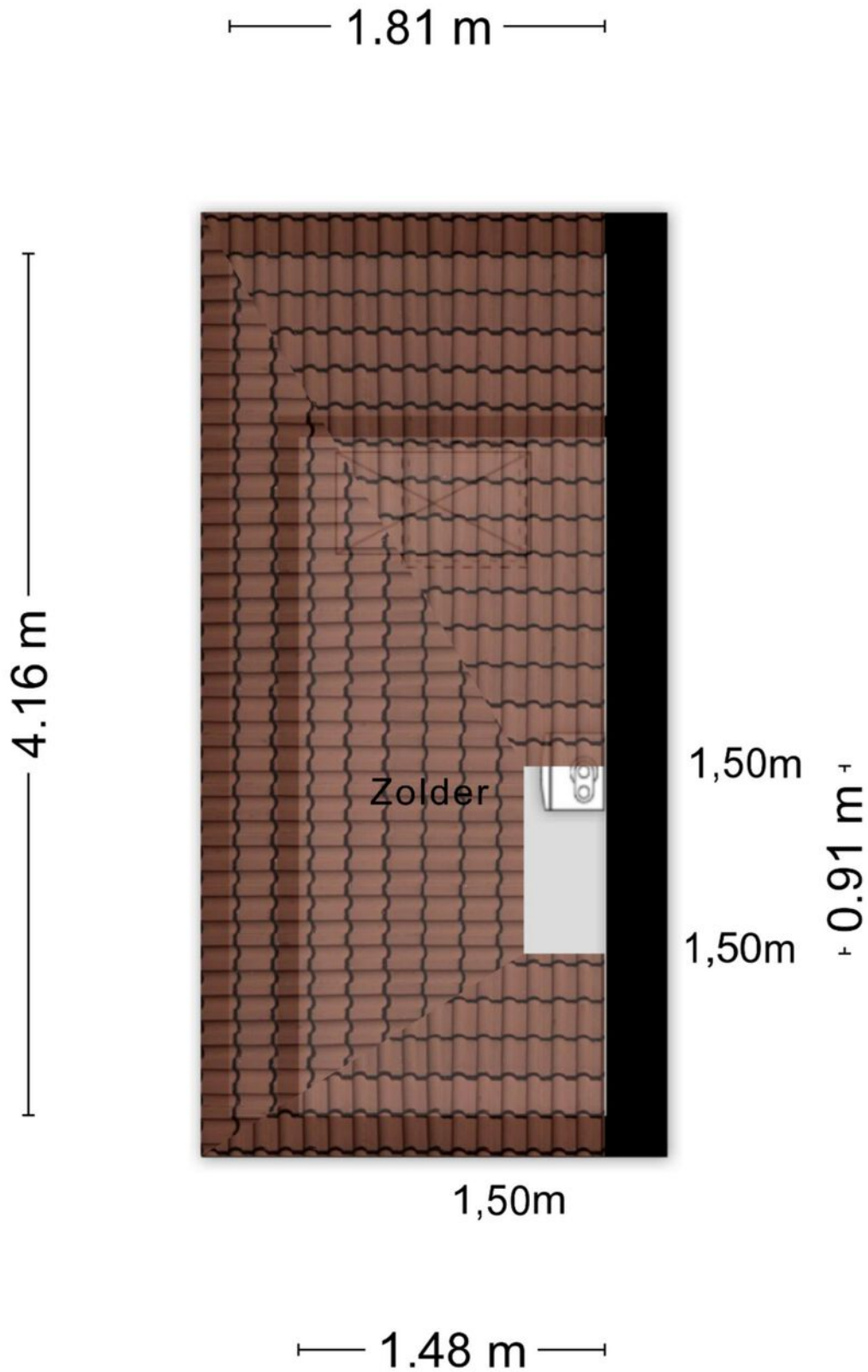
Aan de plattegronden kunnen geen rechten worden ontleend  
 © Zibber www.zibber.nl

# Plattegrond



Aan de plattegronden kunnen geen rechten worden ontleend  
 © Zibber [www.zibber.nl](http://www.zibber.nl)

# Plattegrond



Aan de plattegronden kunnen geen rechten worden ontleend  
© Zibber [www.zibber.nl](http://www.zibber.nl)

# Kenmerken

## **BOUW:**

Soort woning:	EENGEZINSWONING
Soort bouw:	HOEK
Bouwjaar:	1910
Woonoppervlakte:	76
Perceel:	58
Inhoud:	279

## **INDELING:**

Aantal kamers:	3
Aantal slaapkamers:	2
Aantal badkamers:	1
Aantal toiletten:	2

## **PRIJS**

Vraagprijs	€ 529.000 K.K.
------------	----------------

Disclaimer: Ieder kantoor wordt onafhankelijk beheerd en geleid.

De informatie over de woning is gebaseerd op gegevens die door de klant aangeleverd zijn. Wij aanvaarden hiervoor geen aansprakelijkheid.

## **NADERE INFORMATIE:**

### Uitnodiging:

Alle door RE/MAX en verkoper verstrekte informatie moet uitsluitend gezien worden als een uitnodiging tot nader overleg cq. tot het uitbrengen van een bod.

### Erfdienstbaarheden:

Indien de woning c.q. het perceel erfdienstbaarheden, kwalitatieve verplichtingen en /of andere bedingen rusten, gaan deze over op de koper en worden als bijlage behorende bij de koopakte gesteld, meestal in de vorm van het eigendomsbewijs.

### Koopakte:

Behoudens nadere afspraken gelden de standaardregels, zoals deze voorkomen in de model koopakte NVM, VBO, VastgoedPro, Consumentenbond en de Vereniging Eigen Huis.

### Waarborgsom/bankgarantie:

De waarborgsom bedraagt 10% en dient te worden voldaan aan de notaris binnen de vastgestelde termijn.

### Ontbindende voorwaarden:

Eventueel door de koper te maken voorbehouden (zoals het verkrijgen van een woonvergunning, hypotheek of hypotheekgarantie) worden alleen vermeld als deze in de onderhandeling zijn afgesproken.



## Neem contact met ons op **RE/MAX Makelaarsgilde**

Als lokale experts kennen wij de regio Leiden van binnen en buiten. U kunt bij ons terecht voor al uw vragen en advies met betrekking tot onroerend goed. Wij zijn een servicegerichte organisatie en ondersteunen u bij elke stap van het transactieproces. Van tips om uw huis verkoopklaar te maken tot aan het verzorgen van een naamplaatje voor de nieuwe eigenaar van uw woning. Onze beroemde slogan luidt: "Niemand in de wereld verkoopt meer onroerend goed dan RE/MAX." Laat ons u overtuigen.



**Tim van Delft**  
Makelaar o.z.

M 06 22 00 20 48  
T 071 51 62 381  
E [timvandelft@remax.nl](mailto:timvandelft@remax.nl)

**Tim van Delft t.h.o.d.n. RE/MAX Premium Makelaars**

Levendaal 73 - 75  
2311JE LEIDEN  
E [timvandelft@remax.nl](mailto:timvandelft@remax.nl)

[www.remax.nl/timvandelft](http://www.remax.nl/timvandelft)

**RE/MAX**  
Makelaarsgilde (Leiden)